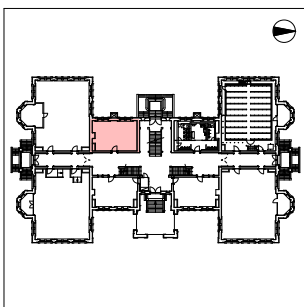


20 中央棟 1F 文書館整理室
[保存部分]



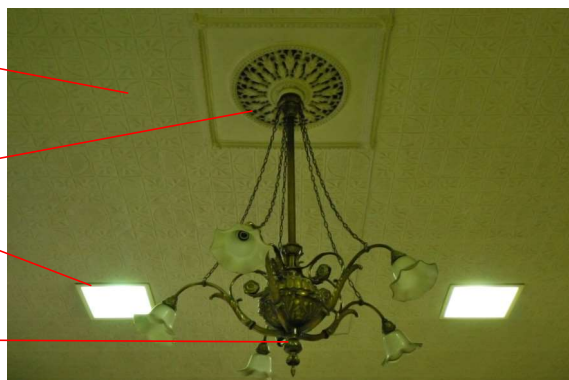
メタルシーリング張
(OP塗装)
[基準1]

中心飾
[基準1]

天井埋込水銀灯
[基準4]

シャンデリア
[基準2]

天井



自火報 [基準5]

鑄鉄製グリル
[基準1]

集合煙突 [基準1]

PS [基準4]

腰壁羽目板張
[基準1]

巾木
[基準1]

文書館整理室 1



鑄鉄製グリル
[基準1]

スピーカー
[基準4]

片開き戸
(上：ガラス欄間付)
[基準1]

文書館整理室 2



カーテンボックス
[基準1]

化粧堅枠
(柴折二重ガラス戸収納)
[基準1]

二重窓 [基準1]
内：アルミサッシ
[基準4]

カーテン
[基準4]

メタルシーリング張
(蛇腹) (OP塗装)
[基準1]

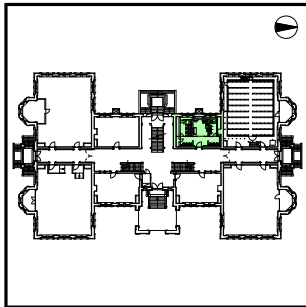
漆喰壁
(プラスター塗・VP塗装)
[基準2]

モザイクパーケット張
[基準4]

文書館整理室 3



21 中央棟 1F 便所
[保全部分]



- 岩綿吸音板張 [基準4]
- 蛍光灯 [基準4]
- 鋼製パネル [基準4]
- 片開き戸 (上：ガラス欄間付) [基準1]
- 塩ビタイル張 [基準4]
- 踏込



- 岩綿吸音板張 [基準4]
- 鋼製パネル [基準4]
- 蛍光灯 [基準4]
- 換気口 [基準4]



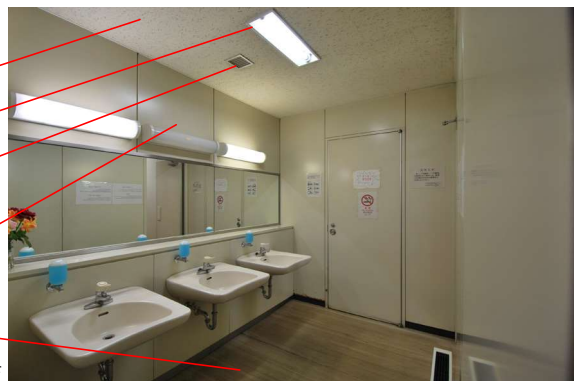
- 塩ビタイル張 [基準4]
- 壁掛暖房器 [基準5]

多目的便所

- 岩綿吸音板張 [基準4]
- 蛍光灯 [基準4]
- 換気口 [基準4]
- 鋼製パネル [基準4]
- 壁掛暖房器 [基準5]
- 塩ビタイル張 [基準4]
- 多目的便所



- 岩綿吸音板張 [基準4]
- 蛍光灯 [基準4]
- 換気口 [基準4]
- 鋼製パネル [基準4]
- 塩ビタイル張 [基準4]
- 男子便所 手洗所
- 女子便所 手洗所



男子便所 手洗所

女子便所 手洗所

- 岩綿吸音板張 [基準4]
- 蛍光灯 [基準4]
- 換気口 [基準4]
- 鋼製パネル [基準4]
- 塩ビタイル張 [基準4]
- 男子便所



男子便所

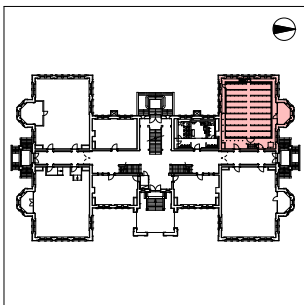
- 岩綿吸音板張 [基準4]
- 蛍光灯 [基準4]
- 換気口 [基準4]
- 鋼製パネル [基準4]
- 壁掛暖房器 [基準5]
- 塩ビタイル張 [基準4]
- 女子便所



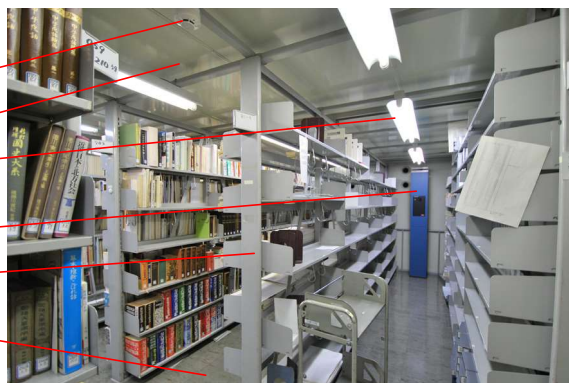
女子便所

22 北翼棟 1F 文書館書庫・機械室

[保存部分]



- 自火報 [基準5]
 - 鋼製パネル [基準4]
 - 蛍光灯 [基準4]
 - 自動消火システム(ガス) [基準5]
 - 書架 [基準5]
 - 塩ビタイル張 [基準4]
- 書庫内部 1



- 誘導灯 [基準5]
- 蛍光灯 [基準4]



出入口

- メタルシーリング張 (OP塗装) [基準1]

- 蛍光灯 [基準4]
- 鋼製パネル [基準4]
- 塩ビタイル張 [基準4]

内部(書庫外周2階) 1



- ダムウェーター [基準5]

設備

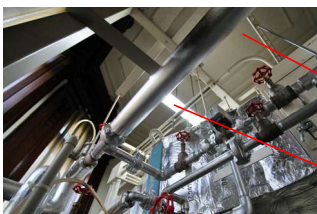
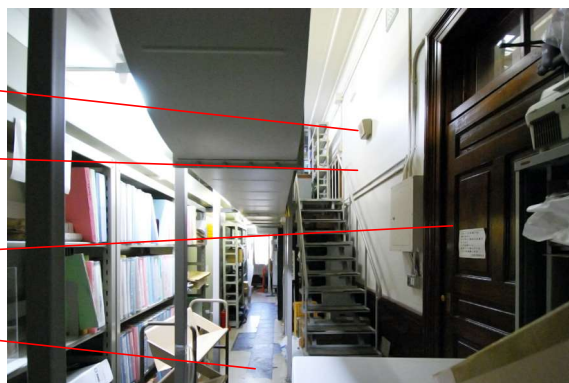
- スピーカー [基準4]

- 漆喰壁 (プラスター塗・VP塗装) [基準2]

- 片開き戸 (上: ガラス欄間付) [基準1]

- 塩ビタイル張 [基準4]

内部(書庫外周) 1



- メタルシーリング張 (OP塗装) [基準1]

- 蛍光灯 [基準4]

機械室 1



- カーテンボックス [基準1]

- 化粧堅枠 (柴折二重ガラス戸収納) [基準1]

- 二重窓 [基準1]

- 鋼製パネル [基準4]

- 腰壁羽目板張 [基準1]

- 巾木 [基準1]

内部(書庫外周) 2



- 床置き空調 [基準4]

- 腰壁羽目板張 [基準1]

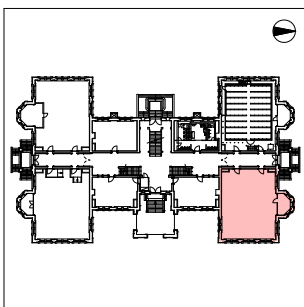
- 巾木 [基準1]

- 塩ビタイル張 [基準4]

機械室 2

23 北翼棟 1F 文書館閲覧室・資料相談コーナー

[保存部分]



ガラス欄間
(下:パーティション)
[基準1]

漆喰壁
(プaster塗・VP塗装)
[基準2]

展壁羽目板張
[基準1]

巾木
[基準1]

資料相談コーナー間仕切



鑄鉄製グリル
[基準1]

PS [基準4]

片開き戸
(上:ガラス欄間付)
[基準1]

スピーカー
[基準4]

閲覧室内部 1

二重窓 [基準1]

内:アルミサッシ
[基準4]

資料相談コーナー内部 1



カーテン
[基準4]



自火報
[基準5]

コインロッカー
[基準4]

床置き空調
[基準4]

閲覧室内部 2

資料閲覧コーナー内部 2



床置き空調
[基準4]

カーペット敷
[基準4]



メタルシーリング張
(OP塗装)
[基準1]

メタルシーリング張
(蛇腹)(OP塗装)
[基準1]

蛍光灯(6灯)(吊下)
[基準4]

カーペット敷
[基準4]

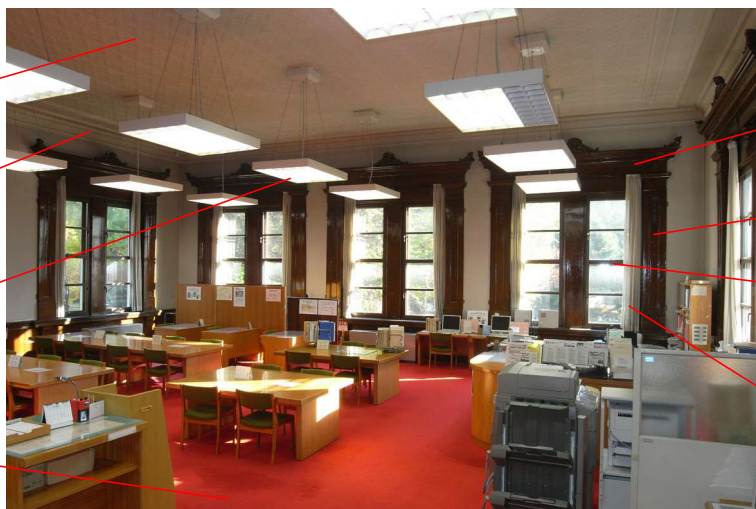
カーテンボックス
[基準1]

化粧堅枠
(栄折二重ガラス戸収納)
[基準1]

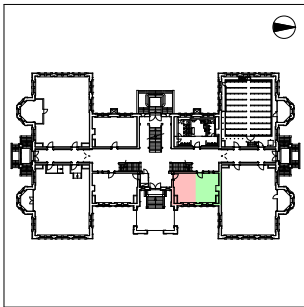
二重窓 [基準1]
内:アルミサッシ
[基準4]

カーテン
[基準4]

閲覧室内部 3



24 中央棟 1F 5号会議室
 [保存/保全部分]



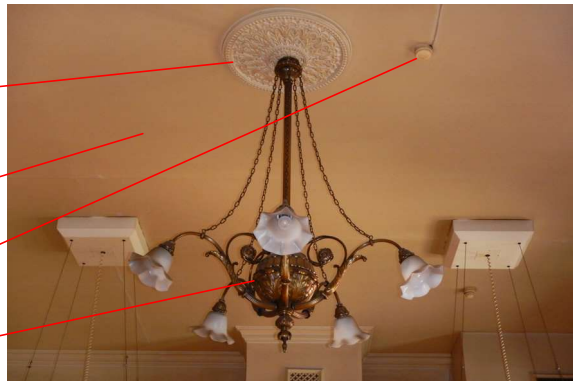
中心飾
 [基準1]

漆喰天井
 (プaster塗)
 [基準2]

自火報
 [基準5]

シャンデリア
 [基準2]

天井



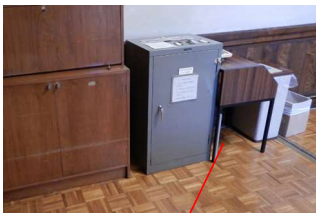
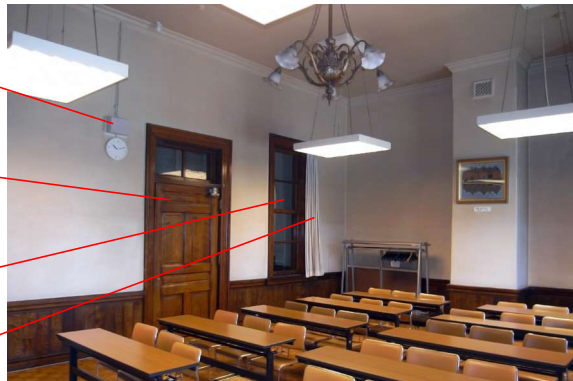
スピーカー
 [基準4]

片開き戸
 (上: ガラス欄間付)
 [基準1]

上下窓
 [基準1]

カーテン
 [基準4]

5号会議室内部 1



室内放送設備
 [基準5]

設備

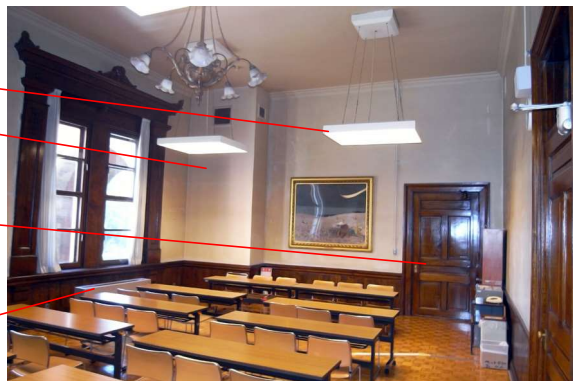
蛍光灯 (6灯) (吊下)
 [基準4]

PS [基準4]

片開き戸
 [基準1]

床置き空調
 [基準4]

5号会議室内部 2



鑄鉄製グリル
 [基準1]

集合煙突
 [基準1]

PS [基準4]

漆喰壁
 (プaster塗・VP塗装)
 [基準2]

腰壁羽目板張
 [基準1]

巾木
 [基準1]

モザイクパーケット張
 [基準4]

カーテンボックス
 [基準1]

化粧堅枠
 (柴折二重ガラス戸収納)
 [基準1]

二重窓 [基準1]
 内: アルミサッシ
 [基準4]

カーテン
 [基準4]

5号会議室内部 3

